



CORSO NAZIONALE PER ALLENATORI DI TERZO GRADO

23° Edizione
Stagione sportiva 2025/2026



SETTORE ACCADEMIA
FEDERAZIONE ITALIANA PALLAVOLO



ACCADEMIA
FIPAV



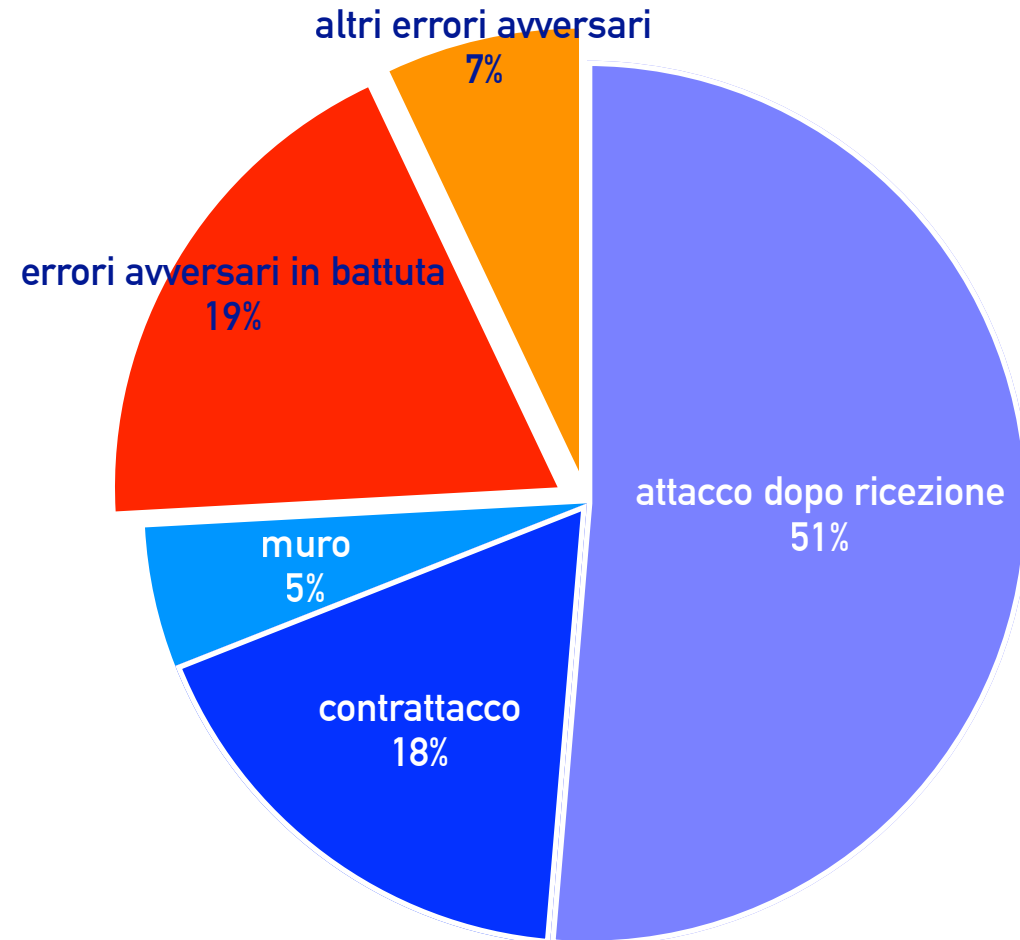
ATTACCHI DELL'AVVERSARIO (DOPO RICEZIONE)															TOTALE		EFFICIENZA						
															303		30%						
DA ZONA 1								DA ZONA 6															
TOT	8	% SUL TOT		3%	EFF	50%		TOT	21	% SUL TOT		7%	EFF	33%									
Alta		Media		Tesa		Gamma		Meno		Quick		Pipe Alta		Più									
Tot	Eff	Tot	Eff	Tot	Eff	Tot	Eff	Tot	Eff	Tot	Eff	Tot	Eff	Tot	Eff								
0	0%	1	0%	5	80%	2	0%	0	0%	21	33%	0	0%	0	0%								
DA ZONA 2								DA ZONA 3								DA ZONA 4							
TOT	88	% SUL TOT		29%	EFF	19%		TOT	43	% SUL TOT		14%	EFF	42%		TOT	142	% SUL TOT		47%	EFF	31%	
Alta		Media		Tesa		Fast		B		1°T dietro		1°T avanti		Sette		Nove		Quick		Media		Alta	
Tot	Eff	Tot	Eff	Tot	Eff	Tot	Eff	Tot	Eff	Tot	Eff	Tot	Eff	Tot	Eff	Tot	Eff	Tot	Eff	Tot	Eff	Tot	Eff
8	12%	5	-60%	46	33%	28	14%	0	0%	0	0%	28	50%	0	0%	0	0%	77	39%	14	-14%	43	28%
TOT ATTACCHI DA ZONA 2 + ZONA 1		96	% SUL TOT 28%		EFF 22%			TOT ATTACCHI DA ZONA 3 + ZONA 6		64	% SUL TOT 17%		EFF 39%			TOT ATTACCHI DA ZONA 4		142	% SUL TOT 54%		EFF 31%		

LA FASE RICEZIONE_PUNTO





COME SI SEGNA IL PUNTO NELLA FASE RICEZIONE_PUNTO SERIE A1 FEMMINILE 2024_2025



GIUSEPPE CUCCARINI





COME SI SEGNA IL PUNTO NELLA FASE RICEZIONE_PUNTO SERIE A1 FEMMINILE 2024_2025

FASE RICEZIONE PUNTO					
TOTALE AZIONI GIOCATE				30.585	
PUNTI VINTI		62%	18.912		
PUNTI PERSI		38%	11.673		
Primo scambio		13.268	70%	Primo scambio	
<i>Errori avversari in battuta</i>		3.560	19%	<i>Battute avversarie vincenti</i>	
<i>Attacchi dopo ricezioni vincenti (RA#)</i>		9.708	51%	<i>Attacchi dopo ricezione murati o sbagliati</i>	
% RA#		42%		% RA= o RA/	
				> RA=	
				> RA/	
Gioco di transizione		5.644	30%	Gioco di transizione	
% di azioni vinte sul totale delle azioni del gioco di transizione		46%		% di azioni vinte sul totale delle azioni del gioco di transizione	
> <i>contrattacchi vincenti (CA#)</i>		3.344	18%	> <i>contrattacchi avversari</i>	
> <i>muri vincenti (M#)</i>		968	5%	> <i>muri avversari su nostro contrattacco</i>	
> <i>errori > in contrattacco</i>		956	5%	> <i>nostri errori in contrattacco</i>	
> <i>avversari > altri</i>		376	2%	> <i>nostri altri errori</i>	

dati rilevati da SIMONE MAURILLI



COME SI SEGNA IL PUNTO NELLA FASE RICEZIONE_PUNTO SERIE A1 FEMMINILE 2024_2025

FASE RICEZIONE PUNTO						
	TOTALE		VINTE		PERSE	
	n.	%	n.	%	n.	%
AZIONI GIOCATE	641		429	67%	212	33%
	n.	%	n.	%	n.	%
AZIONI CHE TERMINANO DOPO LA BATTUTA	128	20%	97	76%	31	24%
	n.	%	n.	%	n.	%
AZIONI CHE TERMINANO CON IL PRIMO ATTACCO	269	42%	220	82%	49	18%
Ricezione-attacco dopo ricezione perfetta	95	35%	79	83%	16	17%
Ricezione-attacco dopo ricezione positiva	92	34%	79	86%	13	14%
Ricezione-attacco dopo ricezione neutra	47	17%	39	83%	8	17%
Ricezione-attacco dopo ricezione scadente	35	13%	23	66%	12	34%
	n.	%	n.	%	n.	%
AZIONI CHE TERMINANO DOPO IL PRIMO ATTACCO	244	38%	112	46%	132	54%





OBIETTIVO

avere continuità e fluidità





GLI ELEMENTI DELLA FASE RICEZIONE_PUNTO



sistema di RICEZIONE



sistema di ATTACCO



sistema di COPERTURA
e organizzazione del
GIOCO DI TRANSIZIONE



SISTEMA DI RICEZIONE



OBIETTIVI DEL SISTEMA DI RICEZIONE



**tenere viva la palla,
non perdere il punto diretto**



**passare la palla all'alzatrice con
la maggior precisione possibile**



CRITERI DI VALUTAZIONE DELLA RICEZIONE



R#	Ricezione perfetta
R+	Ricezione positiva
R!	Ricezione neutra
R-	Ricezione scadente
R/	Ricezione mezzo errore
R=	Errore

FORMULA DELL'EFFICIENZA:
 $[(R\#) + (R+)] - [(R=) + (R/)]$





EFFETTI DI RICEZIONE SERIE A1 2024/2025

TOTALE RICEZIONE PERFETTA (R#)	22%	52%
TOTALE RICEZIONE POSITIVA (R+)	30%	
TOTALE RICEZIONE NEUTRA (R!)	24%	47%
TOTALE RICEZIONE SCADENTE (R-)	23%	

dati rilevati da SIMONE MAURILLI



EFFICACIA DELL'ATTACCO DOPO RICEZIONE A SECONDA DELL'EFFETTO DELLA RICEZIONE

SERIE A1 2024/2025

	EFFICIENZA ATTACCO	POSITIVITÀ ATTACCO
ATTACCO DOPO RICEZIONE	28%	42%
ATTACCO DOPO RICEZIONE PERFETTA (R#)	40%	51%
ATTACCO DOPO RICEZIONE POSITIVA (R+)	33%	46%
ATTACCO DOPO RICEZIONE NEUTRA (R!)	26%	41%
ATTACCO DOPO RICEZIONE SCADENTE (R-)	12%	29%

dati rilevati da SIMONE MAURILLI

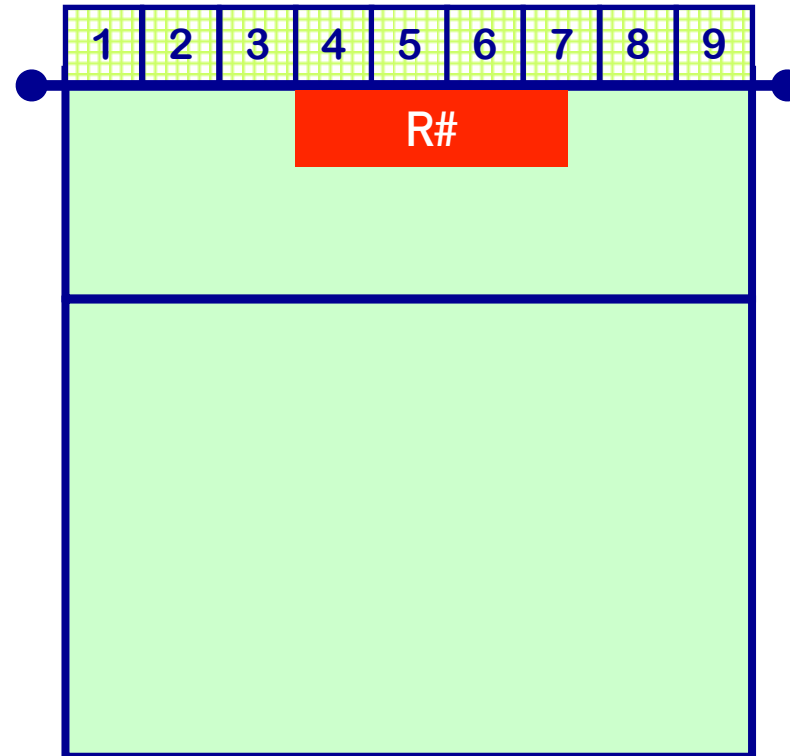


ACCADEMIA
FIPAV



AREA TARGET DELLA RICEZIONE

Ricezione perfetta (R#)

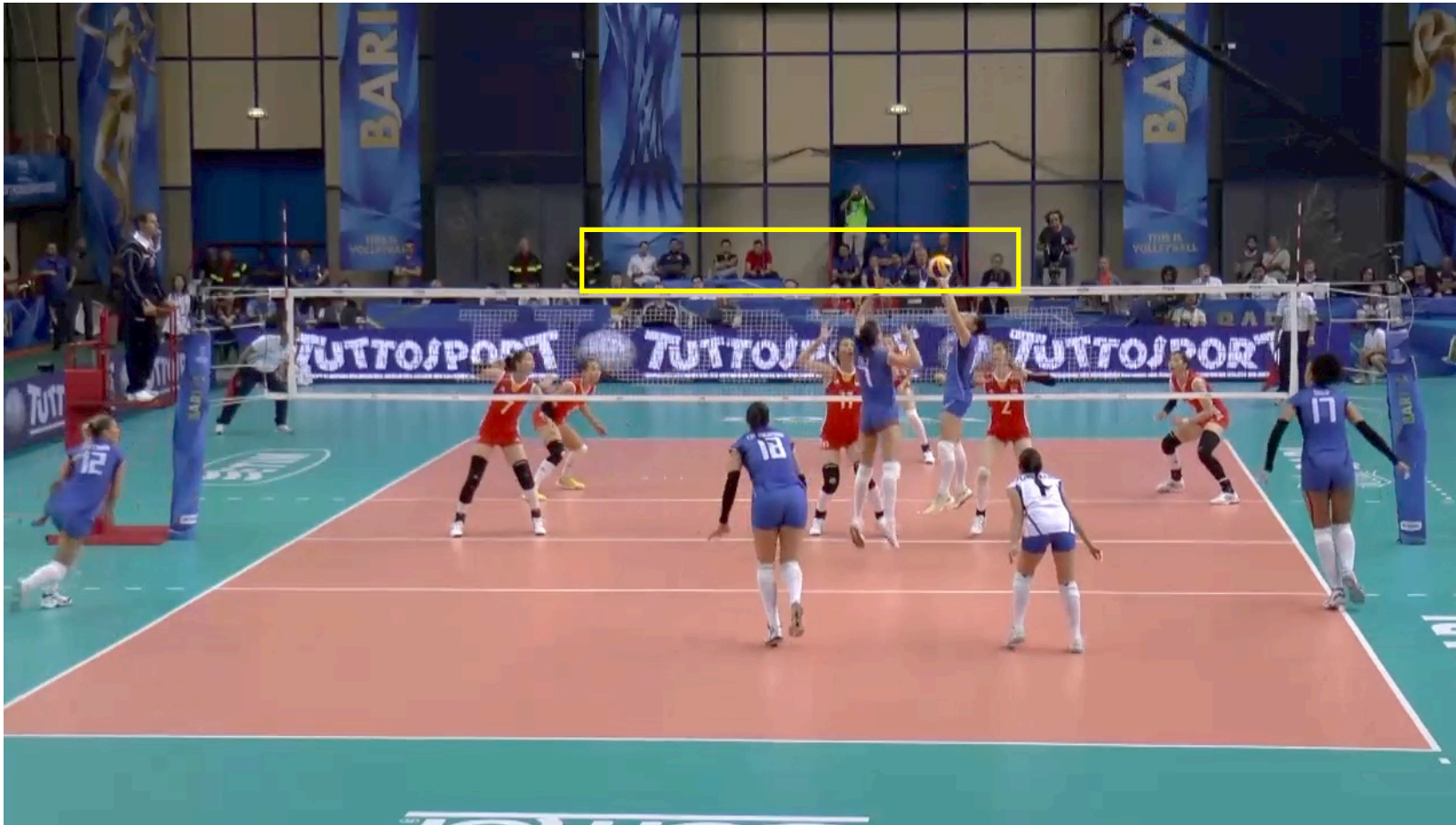


è la zona del campo in cui
L'ALZATRICE
ha comodamente
a sua disposizione
TUTTE
LE OPZIONI D'ATTACCO



AREA TARGET DELLA RICEZIONE

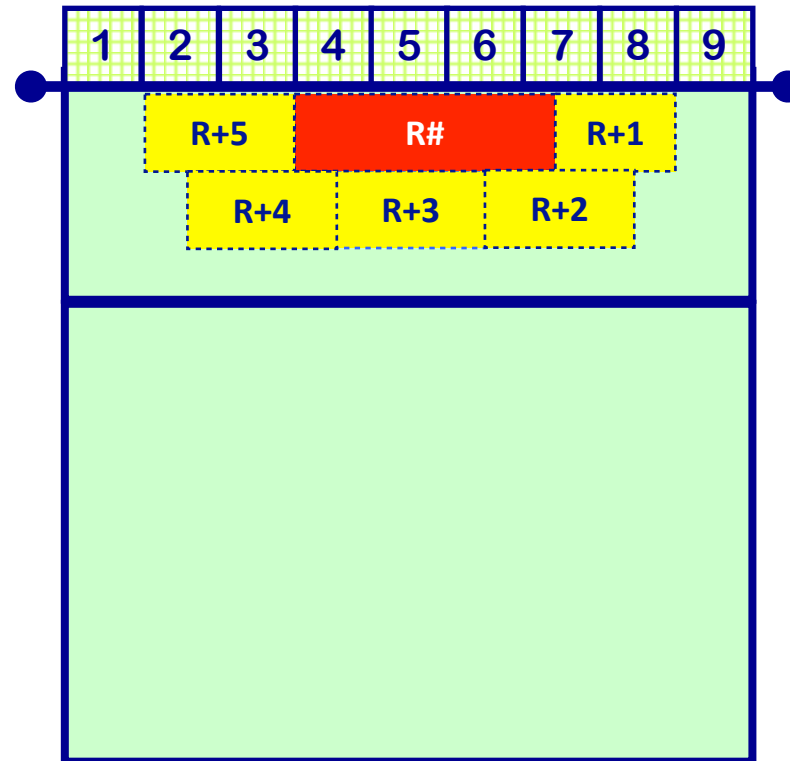
Ricezione perfetta (R#)





AREA TARGET DELLA RICEZIONE

Ricezione positiva (R+)



è la zona del campo in cui
L'ALZATRICE
può ancora giocare
comodamente
L'ATTACCO DI PRIMO TEMPO



LINEE-GUIDA PER LA COSTRUZIONE DI UN SISTEMA DI RICEZIONE





LINEE-GUIDA PER LA COSTRUZIONE DI UN SISTEMA DI RICEZIONE



TUTTE LE GIOCATRICI IN CAMPO devono sentirsi COINVOLTE nella ricezione della battuta



il sistema deve prevedere
RICEVITRICI PRIMARIE e RICEVITRICI SECONDARIE



LINEE-GUIDA PER LA COSTRUZIONE DI UN SISTEMA DI RICEZIONE



GESTIONE DEGLI SPAZI



**GESTIONE
DELLE ZONE DI CONFLITTO**



SISTEMA DI RICEZIONE GESTIONE DEGLI SPAZI



sistema di ricezione
con 3 ricevtrici primarie



sistema di ricezione
con 2 ricevtrici primarie



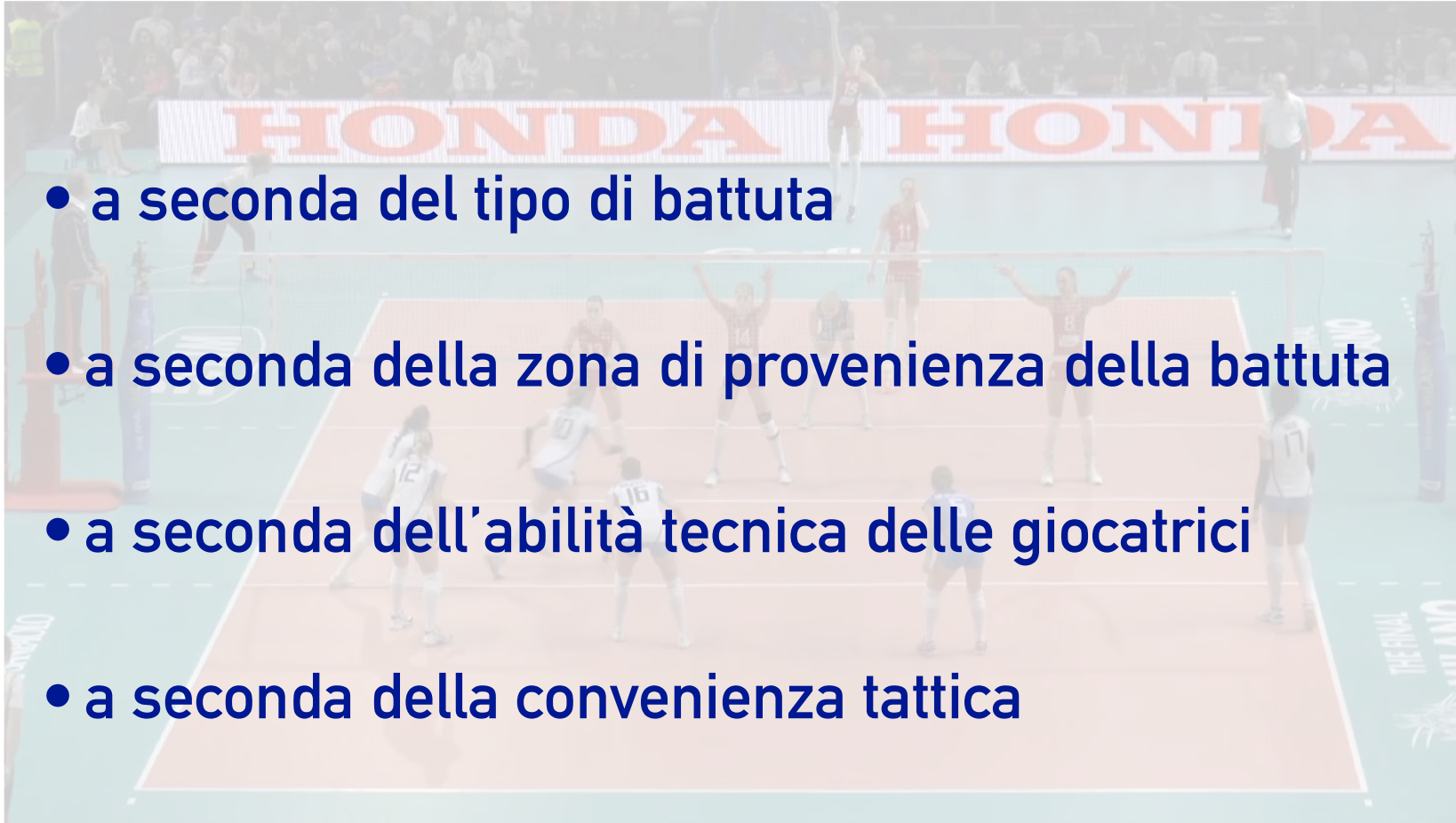
SISTEMA DI RICEZIONE GESTIONE DELLE ZONE DI CONFLITTO





ADATTAMENTI E AGGIUSTAMENTI DEL SISTEMA DI RICEZIONE DI BASE

- a seconda del tipo di battuta
- a seconda della zona di provenienza della battuta
- a seconda dell'abilità tecnica delle giocatrici
- a seconda della convenienza tattica





ADATTAMENTI E AGGIUSTAMENTI DEL SISTEMA DI RICEZIONE DI BASE A SECONDA DEL TIPO DI BATTUTA



GIUSEPPE CUCCARINI



ACCADEMIA
FIPAV



ADATTAMENTI E AGGIUSTAMENTI DEL SISTEMA DI RICEZIONE DI BASE A SECONDA DELLA ZONA DI PROVENIENZA BATTUTA



da zona 1



da zona 6



da zona 5



ADATTAMENTI E AGGIUSTAMENTI DEL SISTEMA DI RICEZIONE DI BASE

A SECONDA DELL'ABILITA TECNICA DELLE GIOCATRICI



Libero in z1
battuta da z1



Libero in z1
battuta da z5

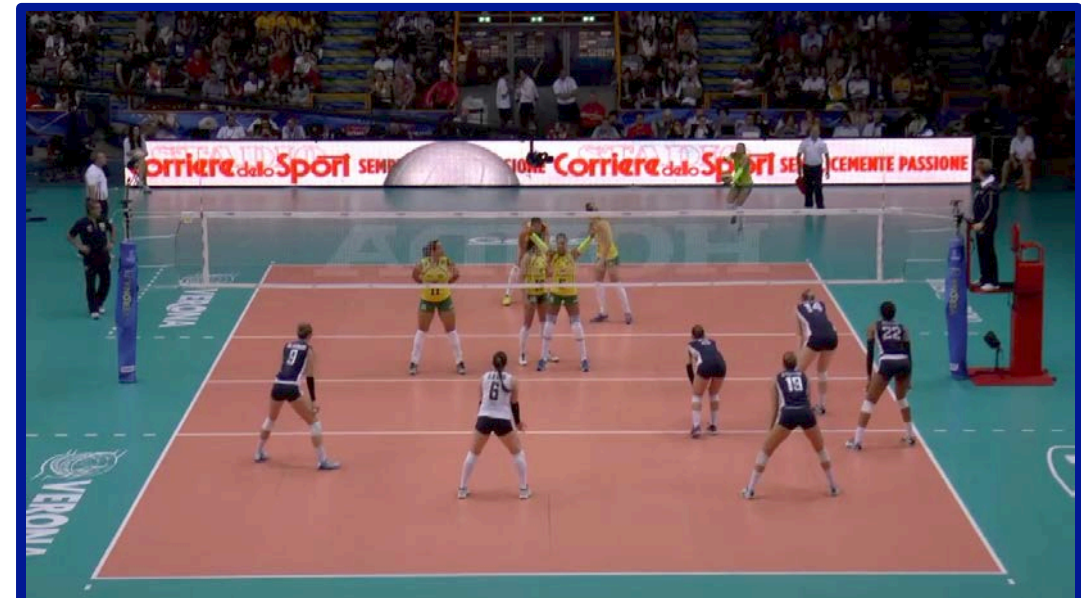


ADATTAMENTI E AGGIUSTAMENTI DEL SISTEMA DI RICEZIONE DI BASE

A SECONDA DELL'ABILITA TECNICA DELLE GIOCATRICI



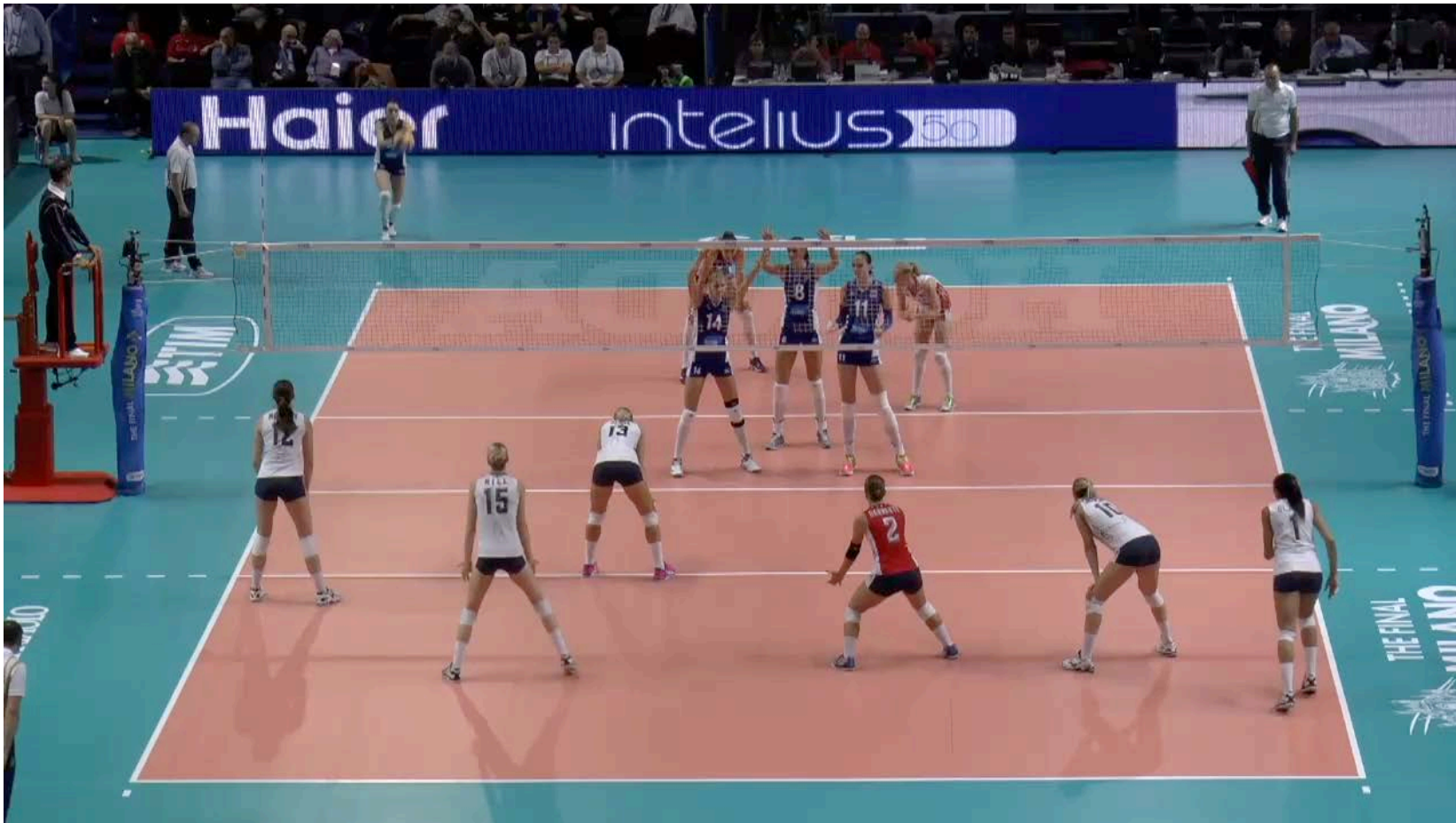
Libero in z6
battuta da z1



Libero in z6
battuta da z5



ADATTAMENTI E AGGIUSTAMENTI DEL SISTEMA DI RICEZIONE DI BASE A SECONDA DELLA CONVENIENZA TATTICA



GIUSEPPE CUCCARINI



ACCADÉMIA
FIPAV



ADATTAMENTI E AGGIUSTAMENTI DEL SISTEMA DI RICEZIONE DI BASE

NUOVE REGOLE



GIUSEPPE CUCCARINI



SISTEMA DI ATTACCO





SISTEMA DI ATTACCO

**PER OGNI TIPO DI EFFETTO DI RICEZIONE
VA COSTRUITO
UN SISTEMA DI ATTACCO DOPO RICEZIONE ADEGUATO**

- dopo RICEZIONE PERFETTA (R#)
- dopo RICEZIONE POSITIVA (R+)
- dopo RICEZIONE NEUTRA (R!)
- dopo RICEZIONE SCADENTE (R-)



SISTEMA DI ATTACCO

PER OGNI TIPO DI EFFETTO DI RICEZIONE
VA COSTRUITO
UN SISTEMA DI ATTACCO DOPO RICEZIONE ADEGUATO

ATTACCO DOPO RICEZIONE SERIE A1 2024/2025

TOTALE RICEZIONE PERFETTA (R#)	22%	52%
TOTALE RICEZIONE POSITIVA (R+)	30%	
TOTALE RICEZIONE NEUTRA (R!)	24%	47%
TOTALE RICEZIONE SCADENTE (R-)	23%	

dati rilevati da SIMONE MAURILLI



ACCADEMIA
FIPAV



SISTEMA DI ATTACCO

EFFICACIA DELL'ATTACCO DOPO RICEZIONE A SECONDA DELL'EFFETTO DI RICEZIONE

SERIE A1 2024/2025

	EFFICIENZA ATTACCO	POSITIVITÀ ATTACCO
ATTACCO DOPO RICEZIONE	28%	42%
ATTACCO DOPO RICEZIONE PERFETTA (R#)	40%	51%
ATTACCO DOPO RICEZIONE POSITIVA (R+)	33%	46%
ATTACCO DOPO RICEZIONE NEUTRA (R!)	26%	41%
ATTACCO DOPO RICEZIONE SCADENTE (R-)	12%	29%

CRITERI DI VALUTAZIONE DELL'ATTACCO



A#	Attacco punto
A+	Attacco positivo
A-	Attacco neutro
A/	Attacco murato a punto
A=	Errore

FORMULA DELL'EFFICIENZA:
[(A#)] — [(A/ + (A=)]





SISTEMA DI ATTACCO

CONCETTO DI AZIONE D'ATTACCO





ASPETTI MENTALI DELL'ATTACCO

SCEGLIERE

la soluzione più adatta alla situazione da gestire





TIPOLOGIA DEL COLPO DI ATTACCO



colpi fuori dal muro



colpi contro il muro



pallonetti e colpi piazzati



CRITERI SU CUI IMPOSTARE IL SISTEMA DI ATTACCO



va considerato come una **COMBINAZIONE**
tra
GESTIONE DEI PUNTI RETE e TEMPI D'ATTACCO

GIUSEPPE CUCCARINI





CRITERI SU CUI IMPOSTARE IL SISTEMA DI ATTACCO



nell'impostazione del sistema d'attacco
SPAZIO e TEMPO
sono parametri decisivi

GIUSEPPE CUCCARINI



CRITERI SU CUI IMPOSTARE IL SISTEMA DI ATTACCO

concetti da considerare sul piano dello SPAZIO

GESTIONE DEI PUNTI-RETE



“giocare” con la
LUNGHEZZA DELLA RETE



utilizzare la
PROFONDITÀ DEL CAMPO