



CORSO NAZIONALE PER ALLENATORI DI TERZO GRADO

23° Edizione
Stagione sportiva 2025/2026





CRITERI SU CUI IMPOSTARE IL SISTEMA DI ATTACCO



va considerato come una **COMBINAZIONE**
tra
GESTIONE DEI PUNTI RETE e TEMPI D'ATTACCO



CRITERI SU CUI IMPOSTARE IL SISTEMA DI ATTACCO



nell'impostazione del sistema d'attacco
SPAZIO e TEMPO
sono parametri decisivi

GIUSEPPE CUCCARINI





CRITERI SU CUI IMPOSTARE IL SISTEMA DI ATTACCO

concetti da considerare sul piano dello SPAZIO

GESTIONE DEI PUNTI-RETE



“giocare” con la
LUNGHEZZA DELLA RETE

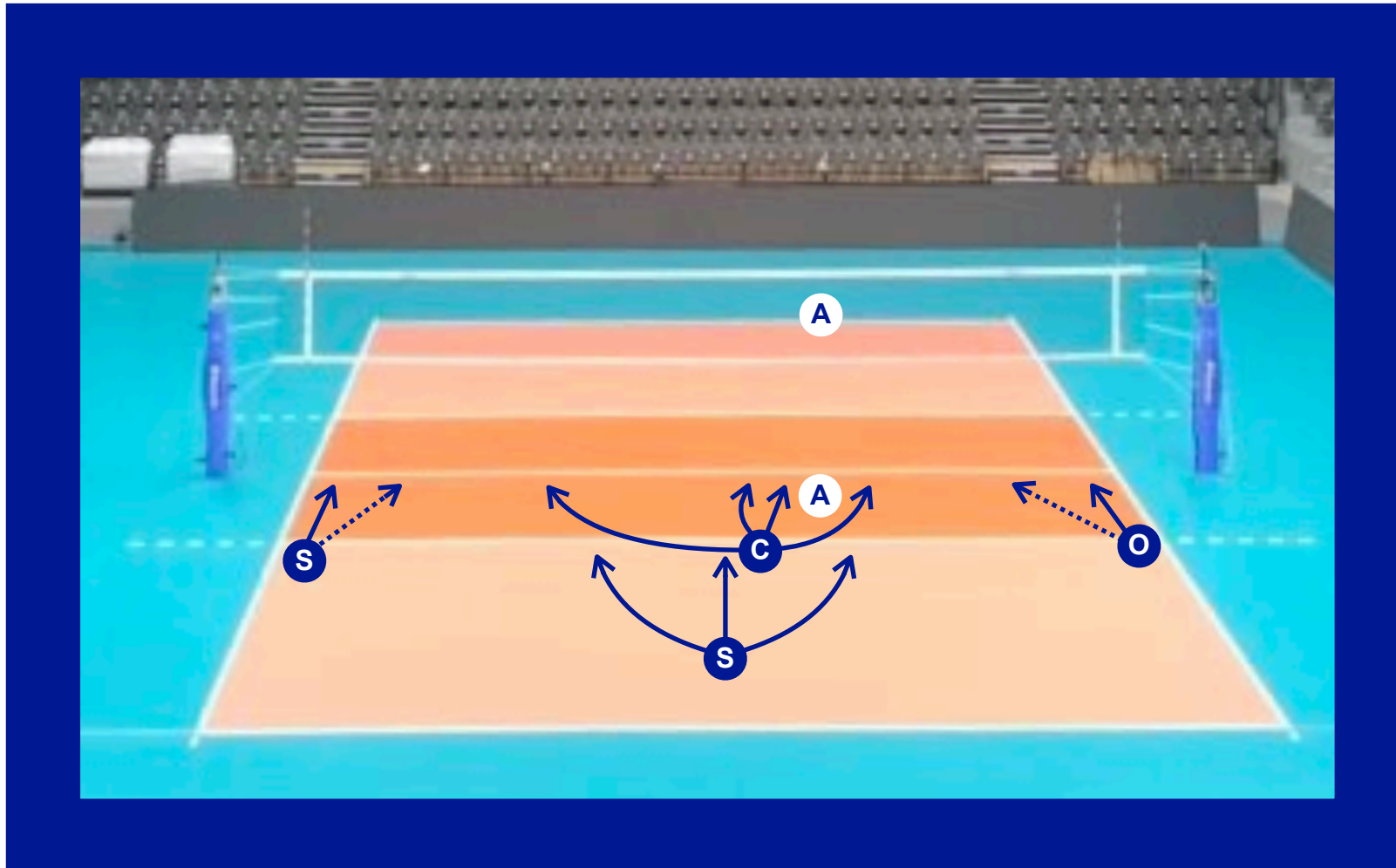


utilizzare la
PROFONDITÀ DEL CAMPO



SISTEMA DI ATTACCO

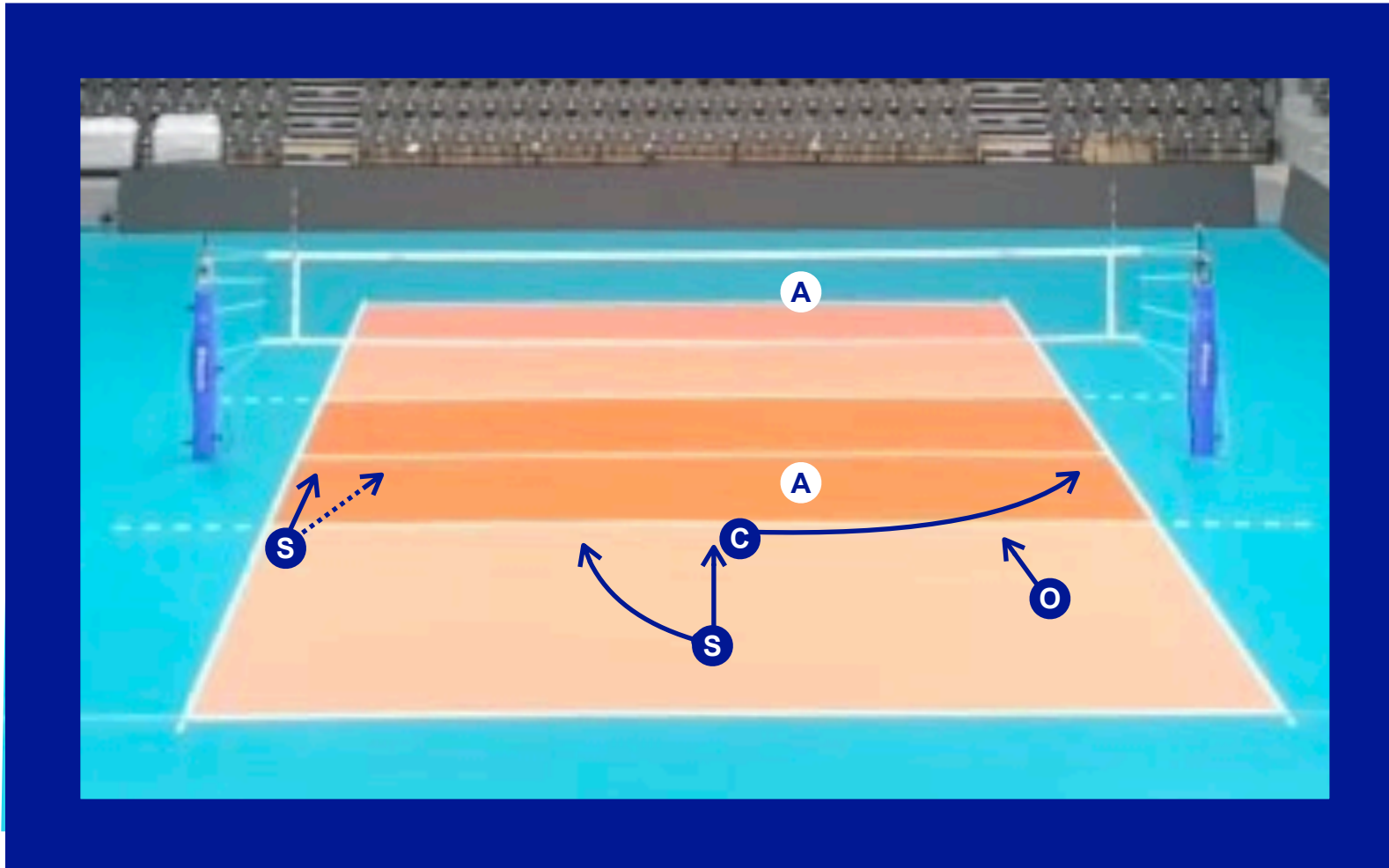
movimenti delle attaccanti con L'ALZATRICE IN SECONDA LINEA





SISTEMA DI ATTACCO

movimenti delle attaccanti con L'ALZATRICE IN PRIMA LINEA





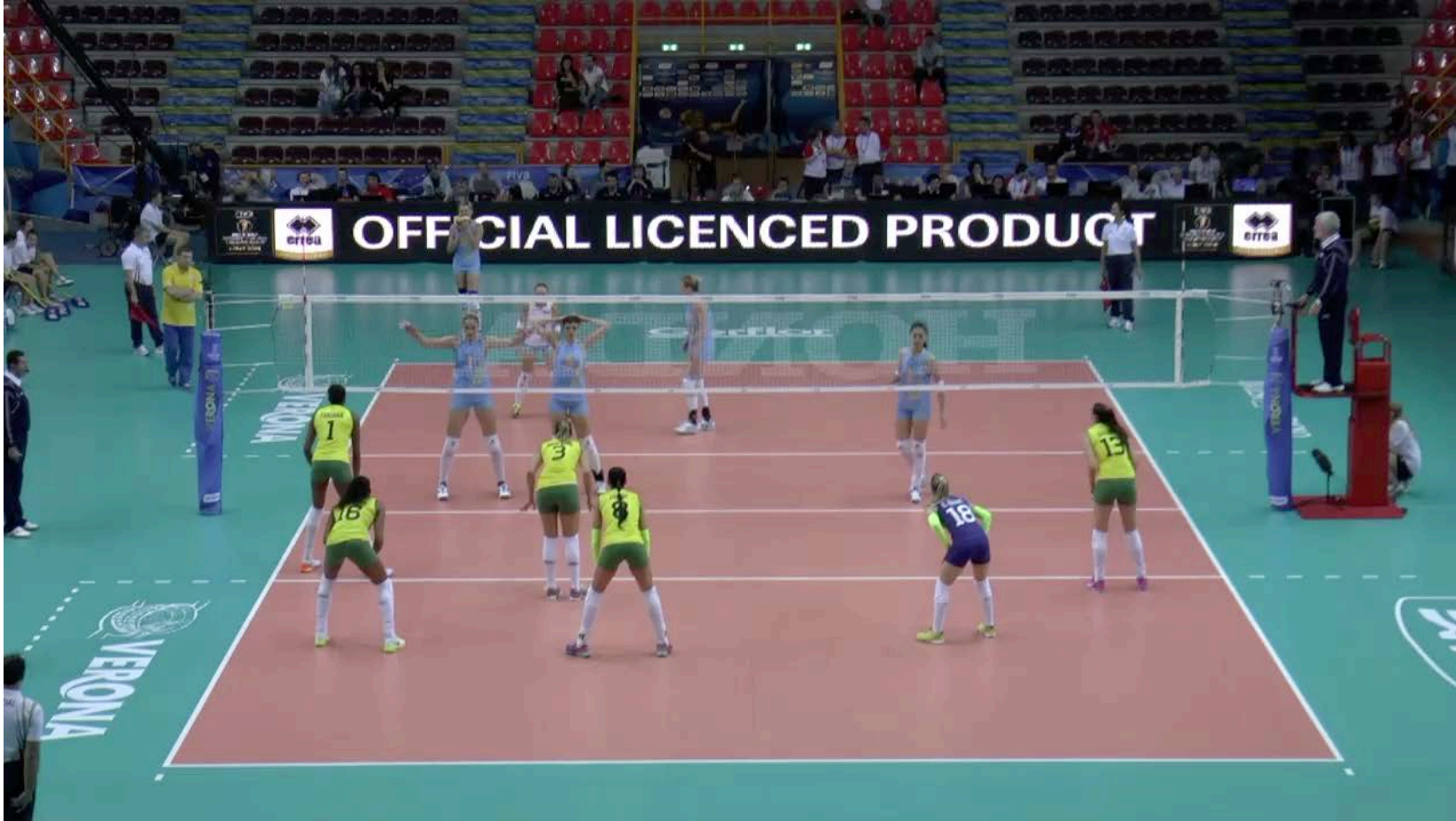
SISTEMA DI ATTACCO

COMBINAZIONE dei movimenti delle attaccanti con CENTRALE IN VELOCE AVANTI



SISTEMA DI ATTACCO

COMBINAZIONE dei movimenti delle attaccanti con CENTRALE IN TESA





CRITERI SU CUI IMPOSTARE IL SISTEMA DI ATTACCO

concetti da considerare sul piano del TEMPO

TEMPI DI ATTACCO - VELOCITÀ DELLE ALZATE



il punto di riferimento per i tempi di attacco
è l'attimo in cui
L'ALZATRICE TOCCA LA PALLA



i MOVIMENTI e i TEMPI delle attaccanti
VARIANO a seconda di
COME ARRIVA LA PALLA ALL'ALZATRICE



CRITERI SU CUI IMPOSTARE IL SISTEMA DI ATTACCO LE CARATTERISTICHE DELL'ALZATRICE





CRITERI SU CUI IMPOSTARE IL SISTEMA DI ATTACCO

GIOCHI D'ATTACCO DI PRIMO TEMPO

IL TEMPISMO ESECUTIVO DELL'ATTACCO DI PRIMO TEMPO





CRITERI SU CUI IMPOSTARE IL SISTEMA DI ATTACCO

GIOCHI D'ATTACCO DI PRIMO TEMPO



**ATTACCO DOPO
RICEZIONE PERFETTA**

**ATTACCO DOPO
RICEZIONE POSITIVA**



CRITERI SU CUI IMPOSTARE IL SISTEMA DI ATTACCO

GIOCHI D'ATTACCO DI PRIMO TEMPO

ATTACCO DOPO RICEZIONE PERFETTA



giochi eseguiti **SEMPRE** nello
STESSO PUNTO DELLA RETE

giochi che dipendono dalla
POSIZIONE DELL'ALZATRICE



CRITERI SU CUI IMPOSTARE IL SISTEMA DI ATTACCO

IL TEMPISMO ESECUTIVO DELL'ATTACCO DI PRIMO TEMPO

la centrale sceglie dove saltare in base alla posizione dell'alzatrice





CRITERI SU CUI IMPOSTARE IL SISTEMA DI ATTACCO

IL TEMPISMO ESECUTIVO DELL'ATTACCO DI PRIMO TEMPO

la centrale va sempre verso lo stesso punto della rete



GIUSEPPE CUCCARINI



CRITERI SU CUI IMPOSTARE IL SISTEMA DI ATTACCO

IL TEMPISMO ESECUTIVO DELL'ATTACCO DI PRIMO TEMPO

ATTACCO DOPO RICEZIONE POSITIVA



GIUSEPPE CUCCARINI



CRITERI SU CUI IMPOSTARE IL SISTEMA DI ATTACCO

IL TEMPISMO ESECUTIVO DELL'ATTACCO DI PRIMO TEMPO

ATTACCO DOPO RICEZIONE POSITIVA





CRITERI SU CUI IMPOSTARE IL SISTEMA DI ATTACCO IL SISTEMA DELLE CHIAMATE





CRITERI SU CUI IMPOSTARE IL SISTEMA DI ATTACCO POSSEDERE ALMENO UNO O DUE PUNTI DI FORZA

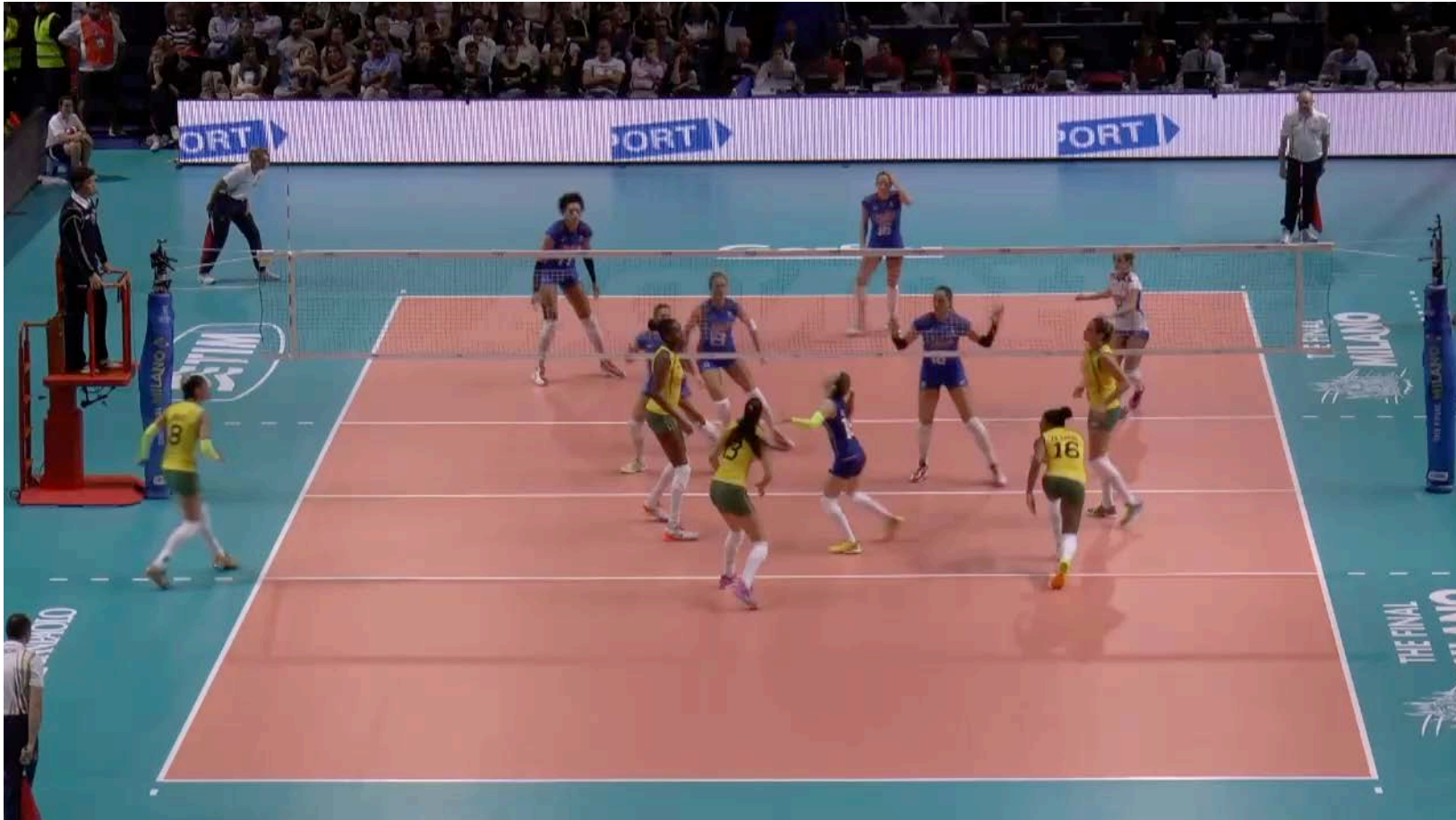




CRITERI SU CUI IMPOSTARE IL SISTEMA DI ATTACCO COINVOLGERE TUTTE LE ATTACCANTI



CRITERI SU CUI IMPOSTARE IL SISTEMA DI ATTACCO CONTRATTACCO DOPO COPERTURA





LA FASE BATTUTA_PUNTO



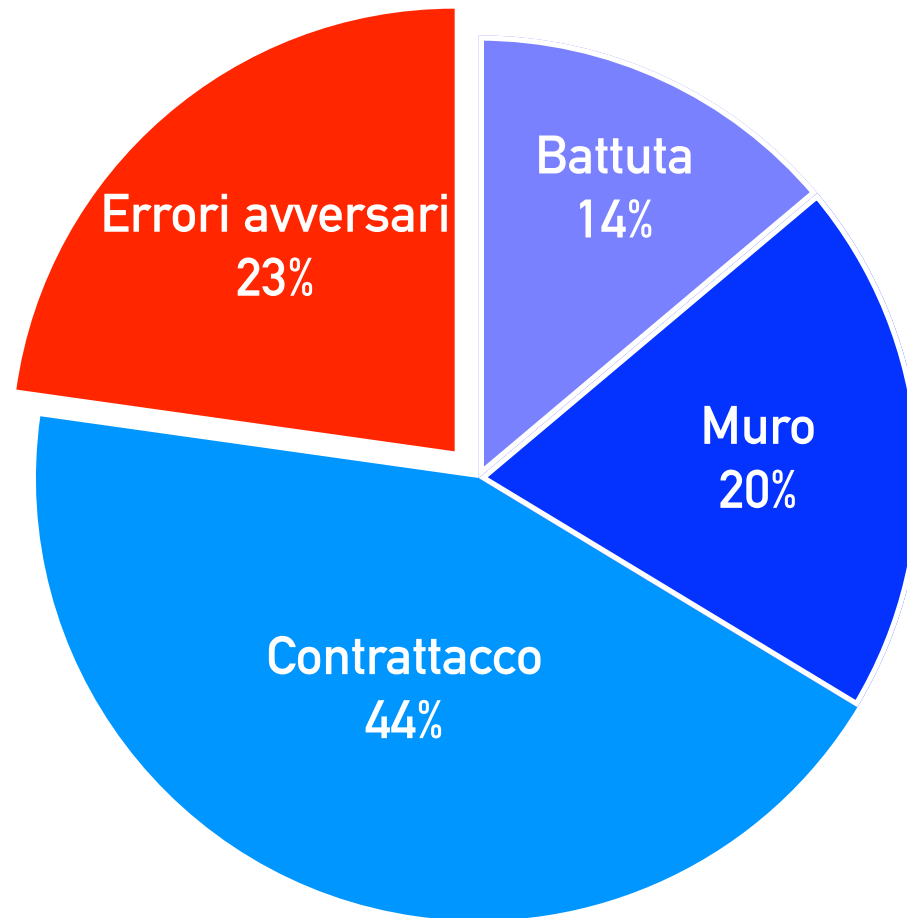
GIUSEPPE CUCCARINI



ACCADEMIA
FIPAV



COME SI SEGNA IL PUNTO NELLA FASE BATTUTA_PUNTO SERIE A1 FEMMINILE 2024_2025



GIUSEPPE CUCCARINI





COME SI SEGNA IL PUNTO NELLA FASE BATTUTA_PUNTO

SERIE A1 FEMMINILE 2024_2025

FASE BATTUTA PUNTO					
TOTALE AZIONI GIOCATE				30.585	
PUNTI VINTI		38%	11.673	PUNTI PERSI	
				62%	18.912
Primo scambio		8.638	74%	Primo scambio	
				13.268	70%
<i>Battuta</i>		1.619	14%	<i>Battute sbagliate</i>	
				3.560	19%
<i>Muro su attacco dopo ricezione</i>		1.626	14%	<i>Attacchi avversari dopo ricezione vincenti</i>	
				9.708	51%
<i>Errori avversari in attacco dopo ricezione</i>		1.684	14%	<i>% RA # degli avversari</i>	
				42%	
<i>Primo contrattacco</i>		3.709	32%		
Gioco di transizione		3.035	26%	Gioco di transizione	
				5.644	30%
<i>% delle azioni vincenti sul totale delle azioni del gioco di transizione</i>		35%		<i>% delle azioni vincenti sul totale delle azioni del gioco di transizione</i>	
				65%	
<i>> contrattacco</i>		1.377	12%	<i>> contrattacchi avversari</i>	
				3.344	18%
<i>> muro</i>		682	6%	<i>> muri avversari su nostro contrattacco</i>	
				968	5%
<i>> errori > in contrattacco</i>		612	5%	<i>> nostri errori in contrattacco</i>	
				956	5%
<i>> avversari > altri</i>		364	3%	<i>> nostri altri errori</i>	
				376	2%

dati rilevati da SIMONE MAURILLI





COME SI SEGNA IL PUNTO NELLA FASE BATTUTA_PUNTO

SERIE A1 FEMMINILE 2024_2025

FASE BATTUTA PUNTO						
	TOTALE		VINTE		PERSE	
	n.	%	n.	%	n.	%
AZIONI GIOCATE	691		266	38%	425	62%
	n.	%	n.	%	n.	%
AZIONI CHE TERMINANO DOPO LA BATTUTA	109	16%	33	30%	76	70%
	n.	%	n.	%	n.	%
AZIONI CHE TERMINANO CON IL PRIMO ATTACCO	277	40%	74	27%	203	73%
	n.	%	n.	%	n.	%
Ricezione-attacco dopo ricezione perfetta	77	28%	17	22%	60	78%
Ricezione-attacco dopo ricezione positiva	95	34%	20	21%	75	79%
Ricezione-attacco dopo ricezione neutra	56	20%	23	41%	33	59%
Ricezione-attacco dopo ricezione scadente	49	18%	14	29%	35	71%
	n.	%	n.	%	n.	%
AZIONI CHE TERMINANO DOPO IL PRIMO ATTACCO	305	44%	159	52%	146	48%





OBIETTIVO

mettere pressione alla fase ricezione-punto avversaria



