

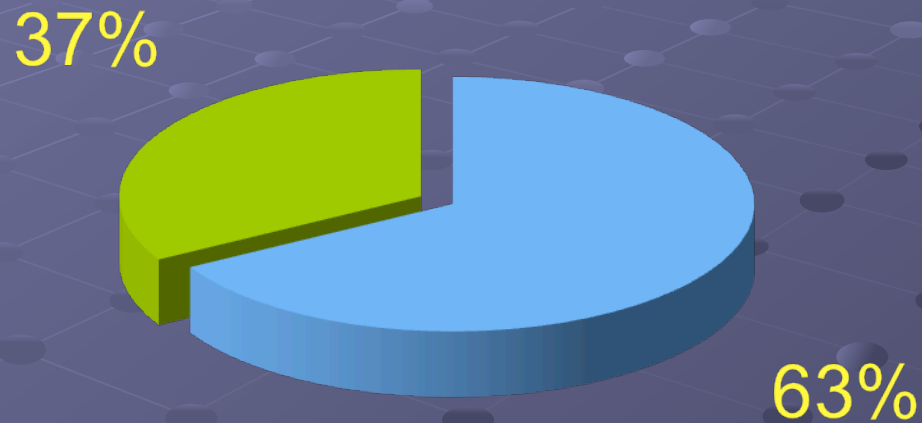
ANALISI FASE

RICEZIONE - ATTACCO



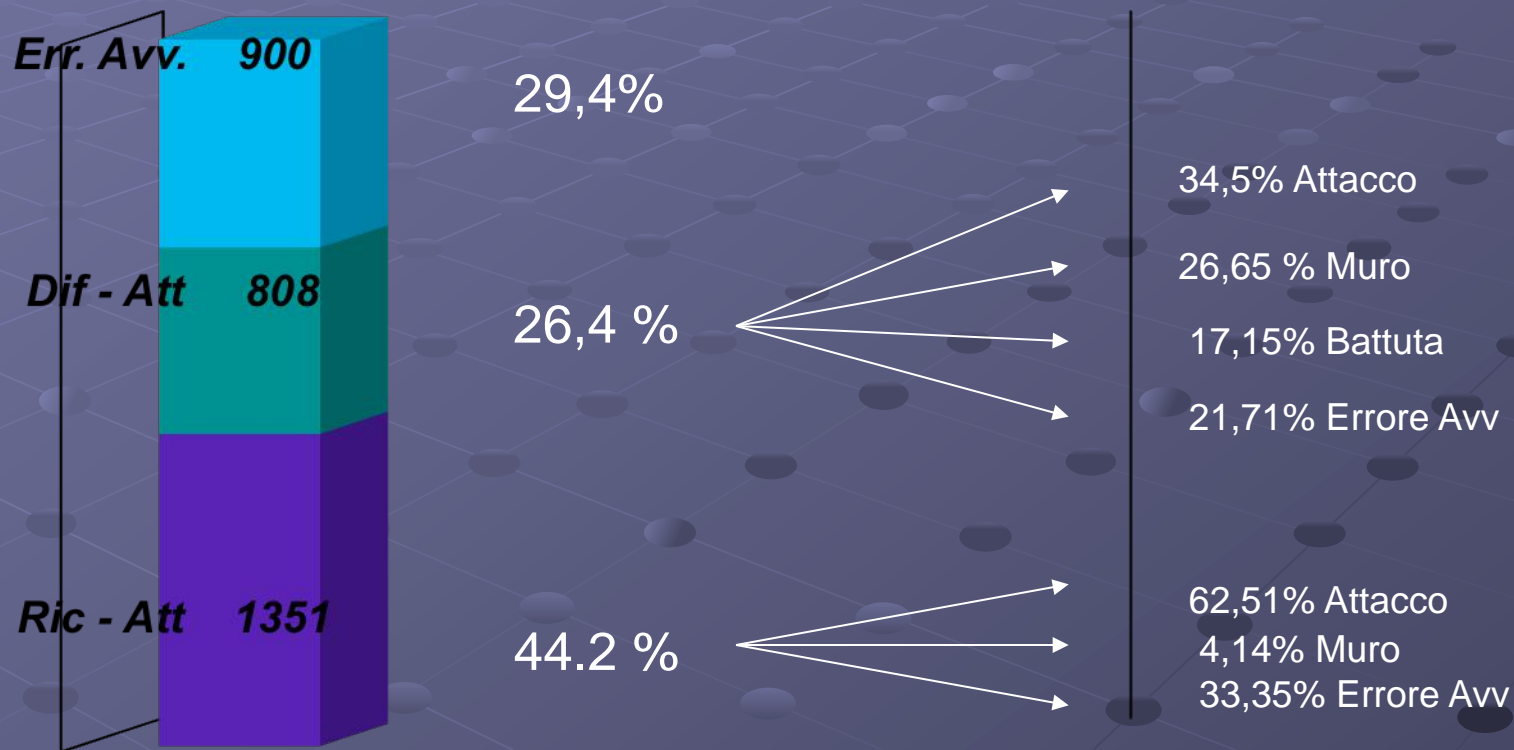
# PUNTI TOTALI 3059 (135 Set)

di cui errori avversari tot. (29,4%)



■ Ric - Att  
■ Dif - Att

# PUNTI VINTI



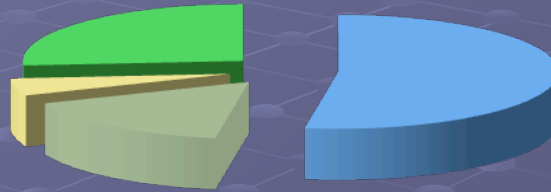
# PUNTI PERSI

Att. Errato  
26%

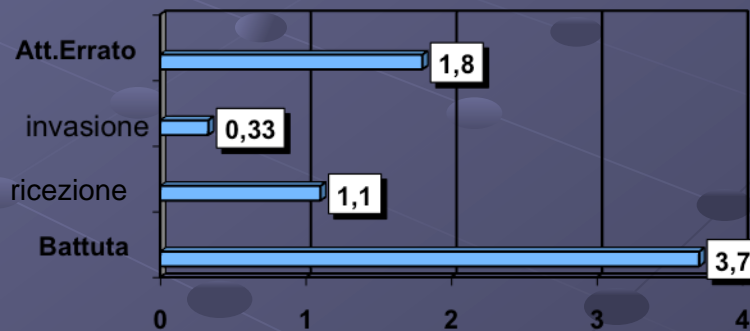
Invasione  
5%

Ricezione  
16%

Battuta  
53%



Punti Persi / Set



Il totale è 6,9 a Set

# Fase RIC-ATT

- Ricezione-alzata-attacco-copertura-alzata-contrattacco
- A volte il problema non è la ric ma l'attacco
- Efficienza - positività

# IL LIBERO?

- BAGHER (piano di rimbalzo)
- VALUTAZIONE
- SPOSTAMENTI
- FRONTALITA'
- BAGHER LATERALE
- DIMENTICARE LA PALLA PRECEDENTE
- CONCENTRARSI SULLA PALLA
- GAMBE REATTIVE – BUSTO RILASSATO
- BAGHER PERFETTO IN OGNI SITUAZIONE
- SPALLE DIREZIONE ALLA PALLA

# Piano di rimbalzo



Ferdinando De Giorgi







Ferdinando De Giorgi



Ferdinando De Giorgi



Ferdinando De Giorgi



Ferdinando De Giorgi



Ferdinando De Giorgi









# RICEZIONE

## RICEZIONE da 1



# RICEZIONE da 6



# RICEZIONE da 5



# ADATTAMENTI



RICEZIONE a 4



# RICEZIONE FLOAT a 2



# RICEZIONE FLOAT a 3



RICEZIONE CORTA SUL CENTRALE E RICEZIONE IN PALLEGGIO

# LA COMUNICAZIONE



# Palleggiatore

Conoscere la propria squadra:

1. Caratteristiche degli schiacciatori
2. Sistema di attacco
3. Rotazioni





16 22

日本生命

日本生命

アサヒ飲料

三井物産

京三



2 10

日本生命

日本生命

アサヒ飲料

京セラ

京セラ

# SCHEMI D'ATTACCO

Con Ricezione #

Selezione analisi

Lube Banca Marche Macerata | Ric/Att | Dettaglio rotazioni | Int ..R.#..... è presente nell'azione

P in 4

36 38%	25 26%	1 1%
67% 58%	60% 44%	100% 100%
	12 13%	21 22%
	50% 17%	62% 33%

P in 5

22 24%	29 32%	29 32%
50% 36%	62% 45%	52% 28%
	10 11%	
	70% 50%	

P in 3

18 24%	31 41%	2 3%
72% 72%	68% 45%	100% 100%
	1 1%	24 32%
		58% 46%

P in 6

24 26%	29 31%	28 30%
46% 21%	72% 62%	71% 64%
	13 14%	
	85% 77%	

P in 2

37 46%	23 28%	1 1%
62% 51%	65% 61%	
		20 25%
		70% 50%

P in 1

14 16%	30 34%	33 37%
57% 21%	57% 40%	64% 45%
	12 13%	
	75% 67%	

Totale colpi    Totale colpi %  
 Colpi # in %    Efficienza %

# SCHEMI D'ATTACCO

Con Ricezione +

Selezione analisi

Lube Banca Marche Macerata | Ric/Att | Dettaglio rotazioni | Int ..R.+..... è presente nell'azione

**P in 4      1    1%**

46   32%	42   29%	2    1%
37% 17%	55% 40%	
	9    6%	45   31%
	67% 67%	56% 38%

**P in 3**

50   42%	39   32%	2    2%
52% 44%	62% 51%	50% 50%
	4    3%	25   21%
	25%	68% 56%

**P in 2**

60   49%	24   20%	
48% 30%	71% 58%	
	3    2%	35   29%
	67% 33%	63% 46%

**P in 5**

47   37%	44   34%	33   26%
49% 23%	64% 52%	58% 39%
	4    3%	
	50% 50%	

**P in 6**

41   34%	37   31%	34   29%
56% 41%	70% 62%	62% 62%
	7    6%	
	57% 57%	

**P in 1**

32   25%	49   38%	33   26%
56% 38%	63% 51%	36% 21%
	14   11%	
	43% 14%	

Totale colpi    Totale colpi %  
 Colpi # in %    Efficienza %

# RICEZIONE - ATTACCO

## Selezione analisi

Lube Banca Marche Macerata | Dettaglio giocatori | Dettaglio fondamentali

Fondam.	Colpo	Giocatore	P iSet	Vot	Eff	Tot	=	%	BP	pC	/	%	BP	pC	-	%	!	%	+	%	#	%	BP	pC
Ric/Att	Tutti	Squadra	Incd	6.9	37%	1693	109	6%	109		171	10%	171		333	20%			168	10%	912	54%	1	911
		2 RAYMAEKE		7.8	57%	44					3	7%	3		7	16%			6	14%	28	64%		28
		4 PAPARONI .		6.6	32%	183	13	7%	13		19	10%	19		44	24%			17	9%	90	49%		90
		6 BARTOLET		7.4	47%	97	4	4%	4		12	12%	12		10	10%			9	9%	62	64%		62
		7 DENNIS AN		6.8	36%	392	25	6%	25		37	9%	37		91	23%			35	9%	204	52%	1	203
		8 SANTANA F		7.2	44%	190	12	6%	12		19	10%	19		23	12%			22	12%	114	60%		114
		10 SINTINI GI		7.5	50%	8									4	50%					4	50%		4
		11 MONOPOL		6	20%	5									4	80%					1	20%		1
		12 GERIC ANI		7.7	54%	183	10	5%	10		12	7%	12		26	14%			14	8%	121	66%		121
		13 CORSANO		0	-100%	1					1	100%	1											
		14 MILJKOVIC		6.7	34%	401	29	7%	29		44	11%	44		79	20%			41	10%	208	52%		208
		15 HERPE RE		6	21%	188	16	9%	16		24	13%	24		45	24%			24	13%	79	42%		79

Regular  
Season

# STUDIO DELLA ROTAZIONE (P4)

Con ricezione (#)

P in 4		
36 38% 3 4 PAPARONI: 18 15 HERPE R: 18	25 26% 4 8 SANTANA: 17 2 RAYMAEKE: 8	1 1% 10 SINTINI: 1
	12 13% 4 7 DENNIS A: 12	21 22% 6 14 MILJKOV: 18 6 BARTOLET: 3

Totale colpi    Totale colpi %  
Break Point vinti    Break Point persi

Con ricezione (+)

P in 4			1	1%
46 32% 9 15 HERPE R: 26 4 PAPARONI: 20	42 29% 6 8 SANTANA: 38 2 RAYMAEKE: 4	2 1% 11 MONOPOL: 2		
	9 6% 7 DENNIS A: 9	45 31% 8 14 MILJKOV: 34 6 BARTOLET: 10 7 DENNIS A: 1		

Totale colpi    Totale colpi %  
Break Point vinti    Break Point persi

# ANALISI ATTACCO DA POSTO 4

## SUPER IN POSTO 4

### Totali Analisi per Giocatore

Lube Banca Marche Macerata | Dettaglio giocatori | Attacco | .....F5... è uguale

Giocatore	Fondam.	Colpo	P inSet	Vot	Eff	Tot	=	%	BP	pC	/	%	BP	pC	-	%	!	%	+	%	#	%	BP	pC
Squadra	Attacco	Tutti	Incc	6.6	33%	676	42	6%	35	7	73	11%	63	10	162	24%			63	9%	336	50%	38	297
4 PAPARONI .				6.3	27%	157	11	7%	10	1	20	13%	16	4	39	25%			14	9%	73	46%	4	68
6 BARTOLET				8	60%	15	1	7%	1		2	13%	2							12	80%		12	
7 DENNIS AN				7	40%	257	11	4%	8	3	23	9%	21	2	67	26%			19	7%	137	53%	21	116
14 MILJKOVIC				6.3	26%	50	4	8%	4		7	14%	6	1	6	12%			9	18%	24	48%	1	23
15 HERPE RE				6.4	27%	196	15	8%	12	3	21	11%	18	3	50	26%			21	11%	89	45%	12	77

## ALTA IN POSTO 4

### Totali Analisi per Giocatore

Lube Banca Marche Macerata | Dettaglio giocatori | Attacco | .....C5... è uguale

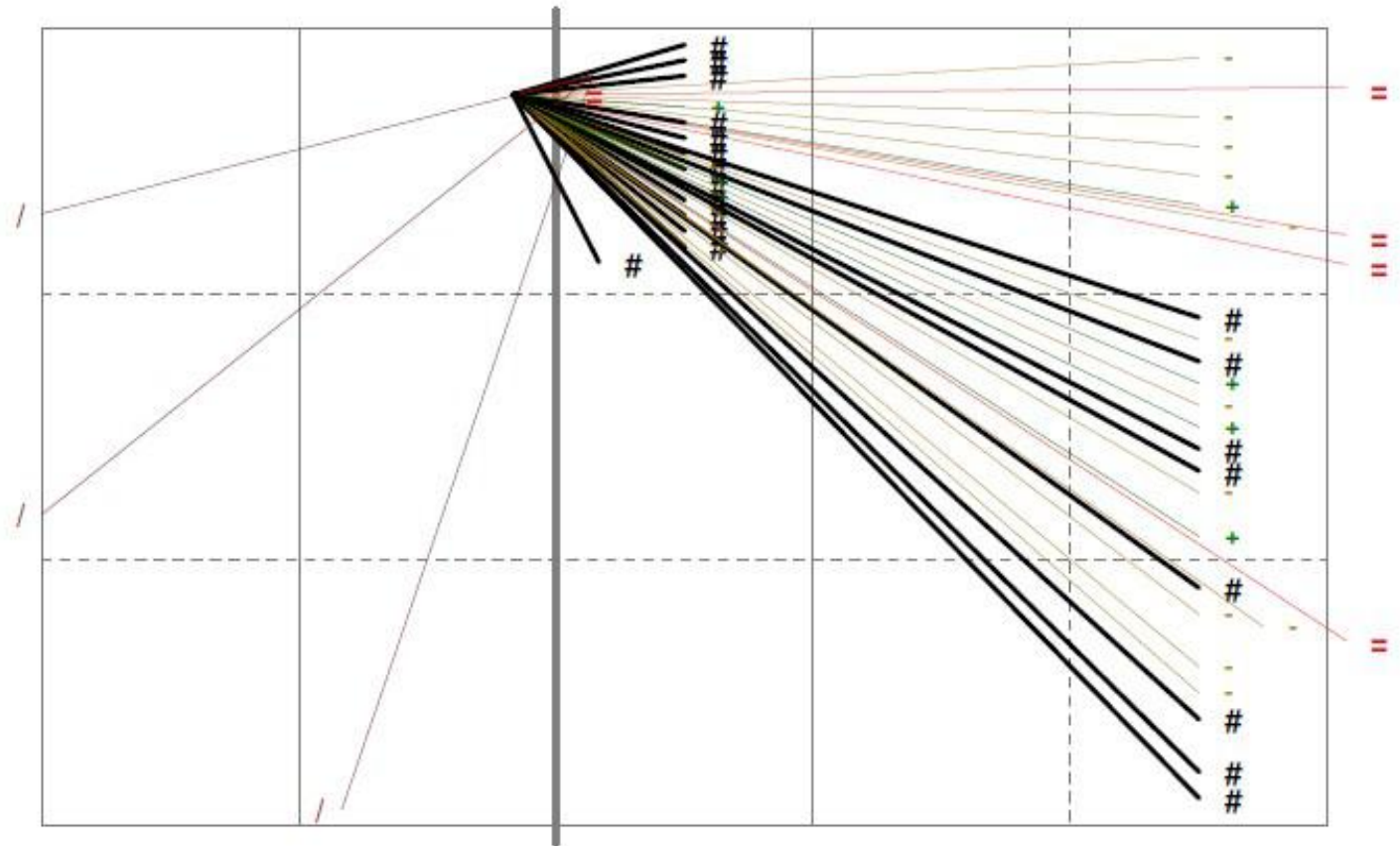
Giocatore	Fondam.	Colpo	P inSet	Vot	Eff	Tot	=	%	BP	pC	/	%	BP	pC	-	%	!	%	+	%	#	%	BP	pC
Squadra	Attacco	Tutti	Incc	5.6	12%	236	20	8%	11	9	27	11%	16	11	68	29%			46	19%	75	32%	37	38
2 RAYMAEKE				5		1													1	100%				
4 PAPARONI .				6.6	31%	58	5	9%	3	2	3	5%	1	2	13	22%			11	19%	26	45%	15	11
6 BARTOLET				6	20%	5	1	20%	1						1	20%			1	20%	2	40%	1	1
7 DENNIS AN				5.4	8%	71	7	10%	3	4	7	10%	3	4	24	34%			13	18%	20	28%	10	10
8 SANTANA F				5		2													2	100%				
14 MILJKOVIC				5		31					6	19%	5	1	13	42%			6	19%	6	19%	4	2
15 HERPE RE				5.2	4%	68	7	10%	4	3	11	16%	7	4	17	25%			12	18%	21	31%	7	14

# ANALISI DIREZIONI D'ATTACCO DA POSTO 4

PALLA ALTA

Selezione analisi

Lube Banca Marche Macerata | 15 HERPE RENAUD |



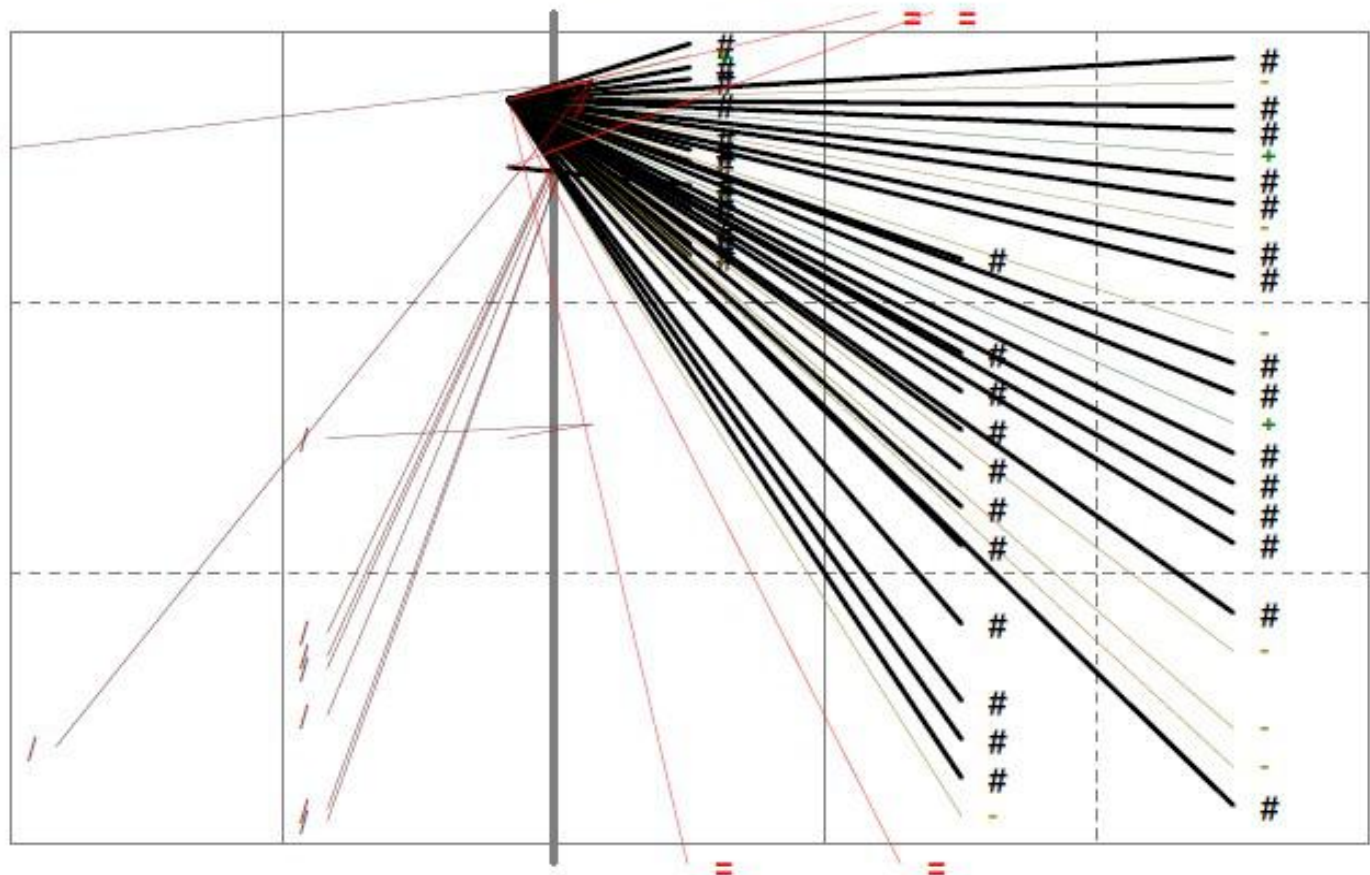


# ANALISI DIREZIONI D'ATTACCO DA POSTO 4

PALLA SUPER

Selezione analisi

Lube Banca Marche Macerata | 15 HERPE RENAUD



# DOPO AVER ANALIZZATO:

→ ROTAZIONI

→ ATTACCO DA UNA ZONA DEL CAMPO

→ DIREZIONI D'ATTACCO

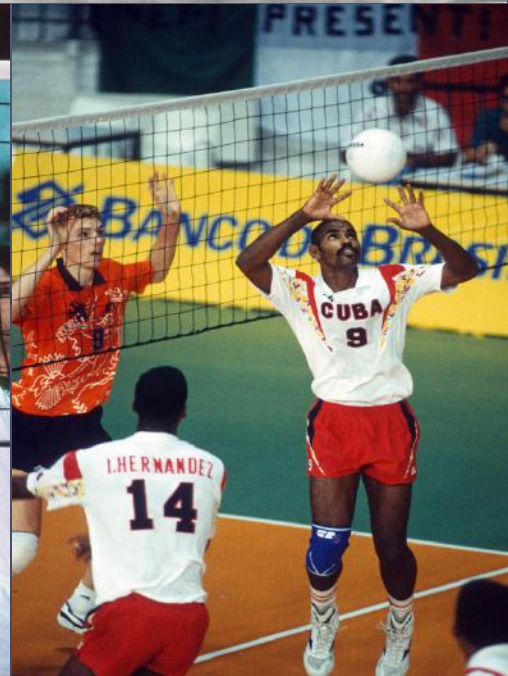
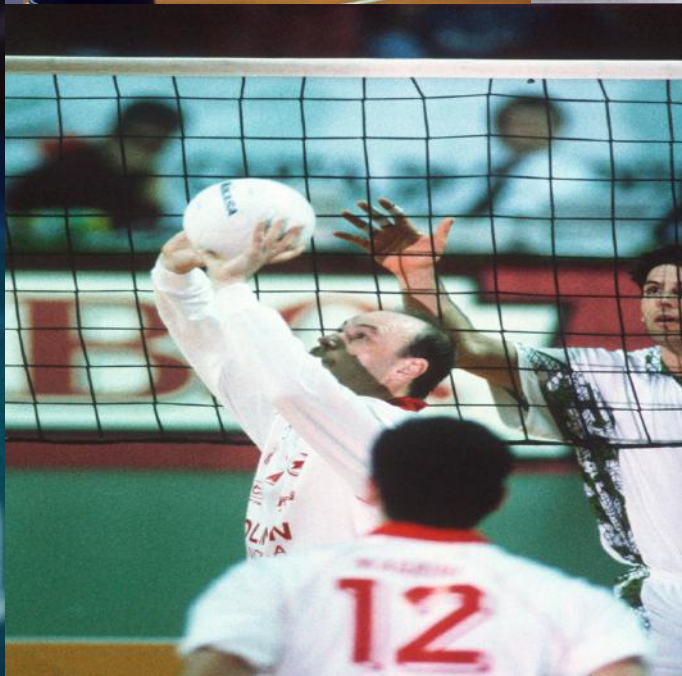
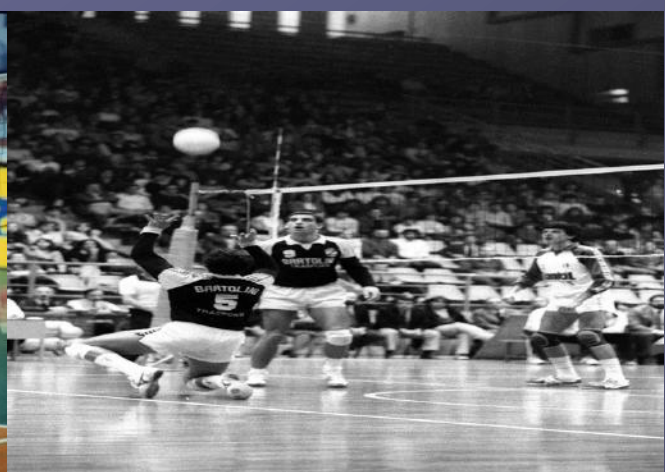


SI PASSA ALLA VISUALIZZAZIONE DEL  
VIDEO

# ATTACCO

- TEMPO GIUSTO
- BRACCIO
- ALTEZZA
- POTENZA
- VARIAZIONI (anticipo-ritardo)
- AGGRESSIVITA'
- CREATIVITA'
- MOMENTO GIUSTO  
(per iniziare la rincorsa – ultimo passo per correggere la rincorsa)

# EVOLUZIONE DELL'ALZATA



# 1° TEMPO

1



2



3



4



5



6



7



8



9



# SUPER

1



2



3



4



5



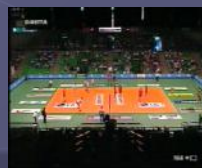
6



7



8



9



# PIPE

1



2



3



4



# ALTA

1



2



3



4



5



6



7



8



9





# COPERTURA SUPER

